

## Jeu : « Les lutins »



**Cycle concerné : 2**

**Compétences transversales ou disciplinaires des programmes en vigueur :**

- Écouter autrui, demander des informations et accepter les orientations de l'échange.
- Respecter les règles du jeu.

<b>Compétences culturelles</b>	<ul style="list-style-type: none"><li>• Jouer pour apprendre</li><li>• Un personnage de l'univers féerique : le lutin</li></ul>
<b>Compétences linguistiques</b>	<p><b>Morpho-syntaxe :</b></p> <ul style="list-style-type: none"><li>• Phrase interrogative : <i>Est-ce que tu as le haut/bas, la tête /les pieds du lutin rouge/vert ... ? Est-ce que je peux avoir... ? Puis-je avoir... ? Pourrais-je avoir... ?</i></li><li>• Phrase déclarative et/ou impérative : <i>Je veux, je voudrais...J'aimerais avoir... Donne moi...</i></li><li>• Emploi des verbes au présent de l'indicatif</li><li>• Emploi des verbes au conditionnel : <i>je pourrais, j'aimerais, je voudrais ...</i></li><li>• Clôture : <i>J'ai gagné... Ca y'est, c'est fini.... J'ai fini, C'est moi qui ai le plus de lutins...</i></li><li>• Les déterminants : <i>le, la , les</i></li><li>• Structure confirmant le oui : <i>Oui, c'est moi..., oui je l'ai...</i></li><li>• Structure confirmant le non : <i>Non, ce n'est pas moi..., non ce n'est pas moi qui l'ai...</i></li></ul> <p><b>Lexique :</b></p> <ul style="list-style-type: none"><li>• Les couleurs</li><li>• Topologie : <i>haut, bas</i></li><li>• Les parties du corps : <i>tête, pieds</i></li></ul> <p><b>Phonologie :</b></p> <ul style="list-style-type: none"><li>• Intonation interrogative</li><li>• Sons inconnus dans la langue d'origine</li></ul>
<b>Compétences pragmatiques / de communication</b>	<ul style="list-style-type: none"><li>• Formulation pour l'appropriation d'un objet</li><li>• Formulation des usages de civilité</li><li>• Formulation d'une clôture de jeu</li></ul>

**Variante:**

Une variante du jeu peut être un memory.

# Jeu des lutins du père Noël

Objectif: connaître le nom des couleurs  
formuler une demande  
utiliser une phrase complexe

Matériel: un jeu de 28 cartes constitué de 14 paires. Dans une paire il y a le haut du corps d'un lutin sur une carte et le bas sur la deuxième. Il y a : le lutin jaune, le lutin rouge, le lutin bleu clair, le lutin bleu foncé, le lutin vert clair, le lutin vert foncé, le lutin multicolore, le lutin rose, le lutin orange, le lutin violet, le lutin brun, le lutin gris, le lutin blanc, et le lutin noir.

Nombre de joueurs: 3 à 6

But du jeu: regrouper le maximum de paires.

Déroulement: Toutes les cartes sont distribuées aux joueurs. Chaque joueur vérifie qu'il n'a pas déjà de paires dans son jeu. Si il en a, il les pose sur la table. Puis le premier joueur demande à un joueur B de son choix une carte qui l'intéresse. Si le joueur B a la carte en question, il la donne au premier joueur qui, en échange, lui donne une autre carte de son jeu. Si le joueur B n'a pas la carte demandée, c'est au deuxième joueur de faire une demande. Le jeu se termine quand toutes les paires ont été reconstituées. Le gagnant est celui qui aura réussi à avoir le plus de paires.

Remarque: - il vaut mieux avoir "révisé" le nom des couleurs avant d'introduire ce jeu.

- Lorsque les enfants jouent en autonomie à ce jeu, ils ont tendance à ne plus demander une carte, mais à montrer celle qu'ils veulent compléter.
- ce jeu présente la difficulté de devoir demander ce qu'on a pas; vous verrez souvent des enfants demander la tête du lutin X alors qu'ils ont besoin des jambes. De ce fait c'est un bon exercice préparatoire aux jeux plus complexes de 7 familles.

tête du lutin vert foncé



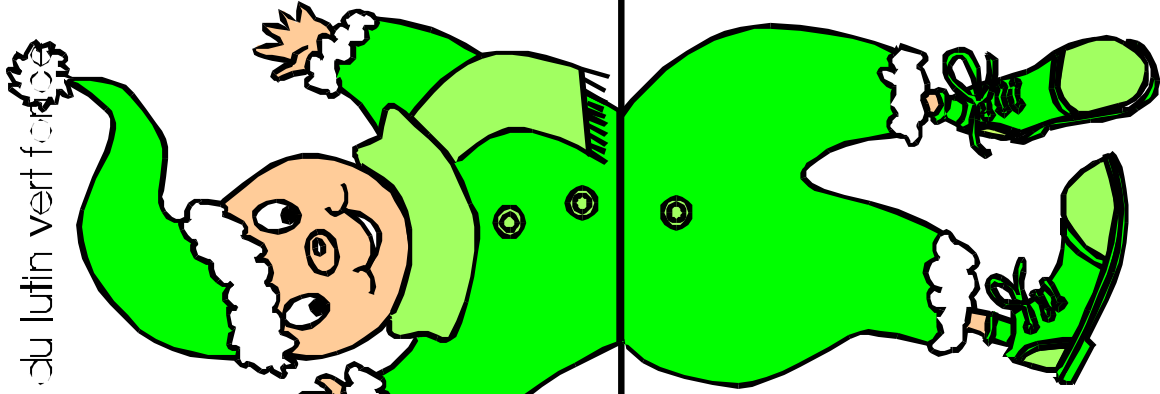
tête du lutin jaune



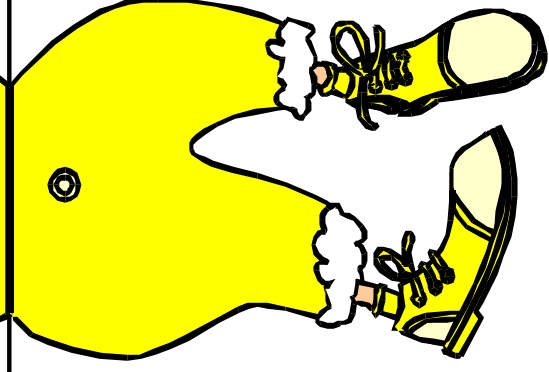
tête du lutin rouge



tête du lutin bleu clair



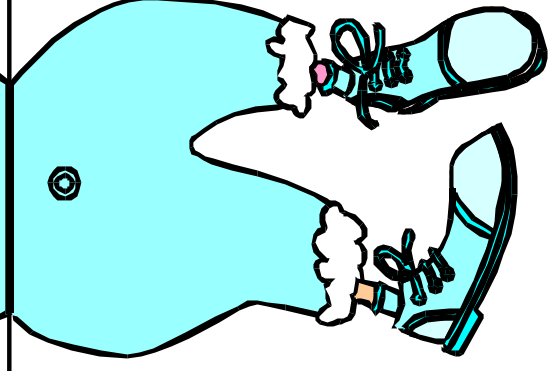
pieds du lutin vert foncé



pieds du lutin jaune



pieds du lutin rouge



pieds du lutin bleu clair

tête du lutin blanc



tête du lutin violet



tête du lutin orange



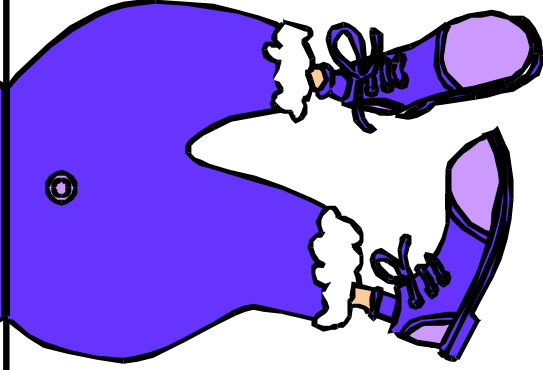
tête du lutin gris



pieds du lutin blanc



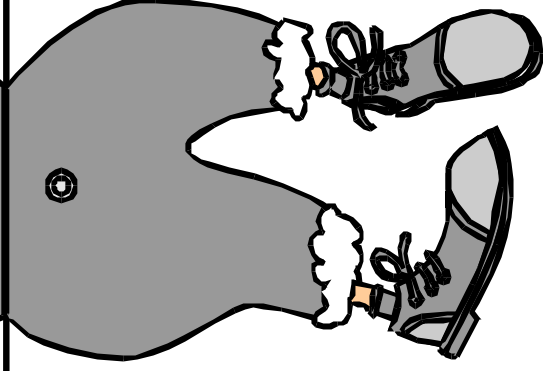
pieds du lutin violet



pieds du lutin orange



pieds du lutin gris



fête du lutin brun



fête du lutin noir



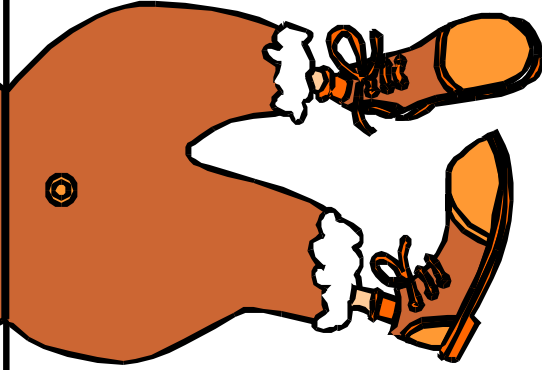
fête du lutin vert clair



fête du lutin bleu foncé



pieds du lutin brun



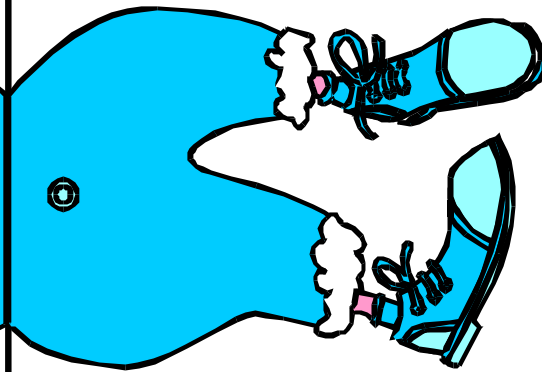
pieds du lutin noir



pieds du lutin vert clair



pieds du lutin bleu foncé



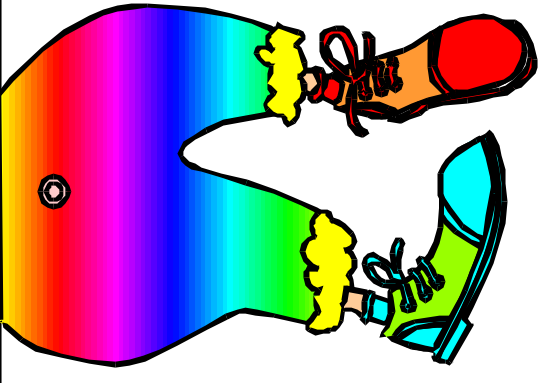
tête du lutin multicolore



tête du lutin rose



pieds du lutin multicolore



pieds du lutin rose

